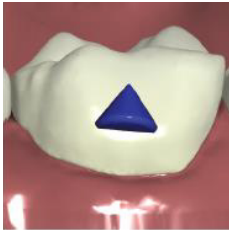
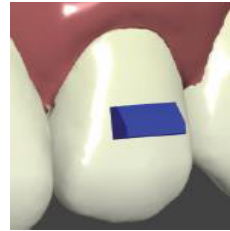


# Welche Attachments gibt es.

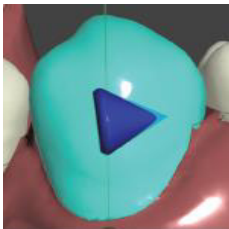
Die folgenden Bilder dienen als Vorlage für die Verwendung von Attachments:



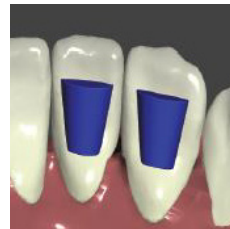
Dies ist ein **Retentions-Attachment**, dass zur Retention des Aligners dient, damit dieser sich nicht abhebt. Meist an den ersten Molaren zu finden.



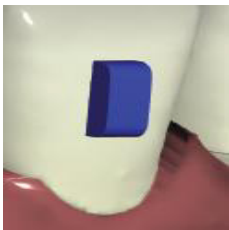
Dies ist ein **Extrusions-Attachment**, dass die Extrusionsbewegung unterstützt.



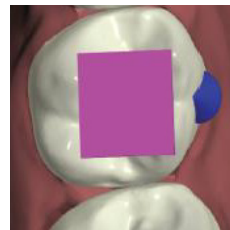
Dies ist ein **Rotations-Attachment**, dass die Rotationsbewegung unterstützt.



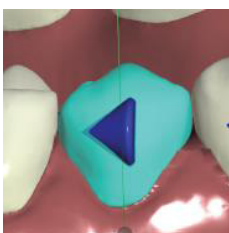
Dies ist eine **Pressure Area**, dass die Frontzähne bei dem Kippen der Krone unterstützt.



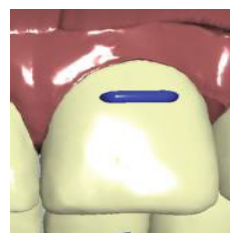
Dies ist ein **Rechteckiges-Attachment**, dass die Körperliche-, Angulations- und Wurzelbewegung unterstützt.



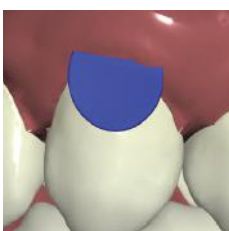
Dies ist ein **Okklusions-Attachment**, dass den Biss vor Verschiebungen schützt.



Dies ist ein **Distalastions-Attachment**, es unterstützt die Distalisation und Rotation. Ähnlichkeit zum Rotations-Attachment.



Dies ist ein **Power Ridge**, dass die Torquebewegung der Frontzähne unterstützt. Wird bei Tiefbiss- und Offenenbissstellungen verwendet.



Dies ist ein **Button-Cutout**, dass für das Anbringen von Gummizügen notwendig ist, bei einer Klassenveränderung.

